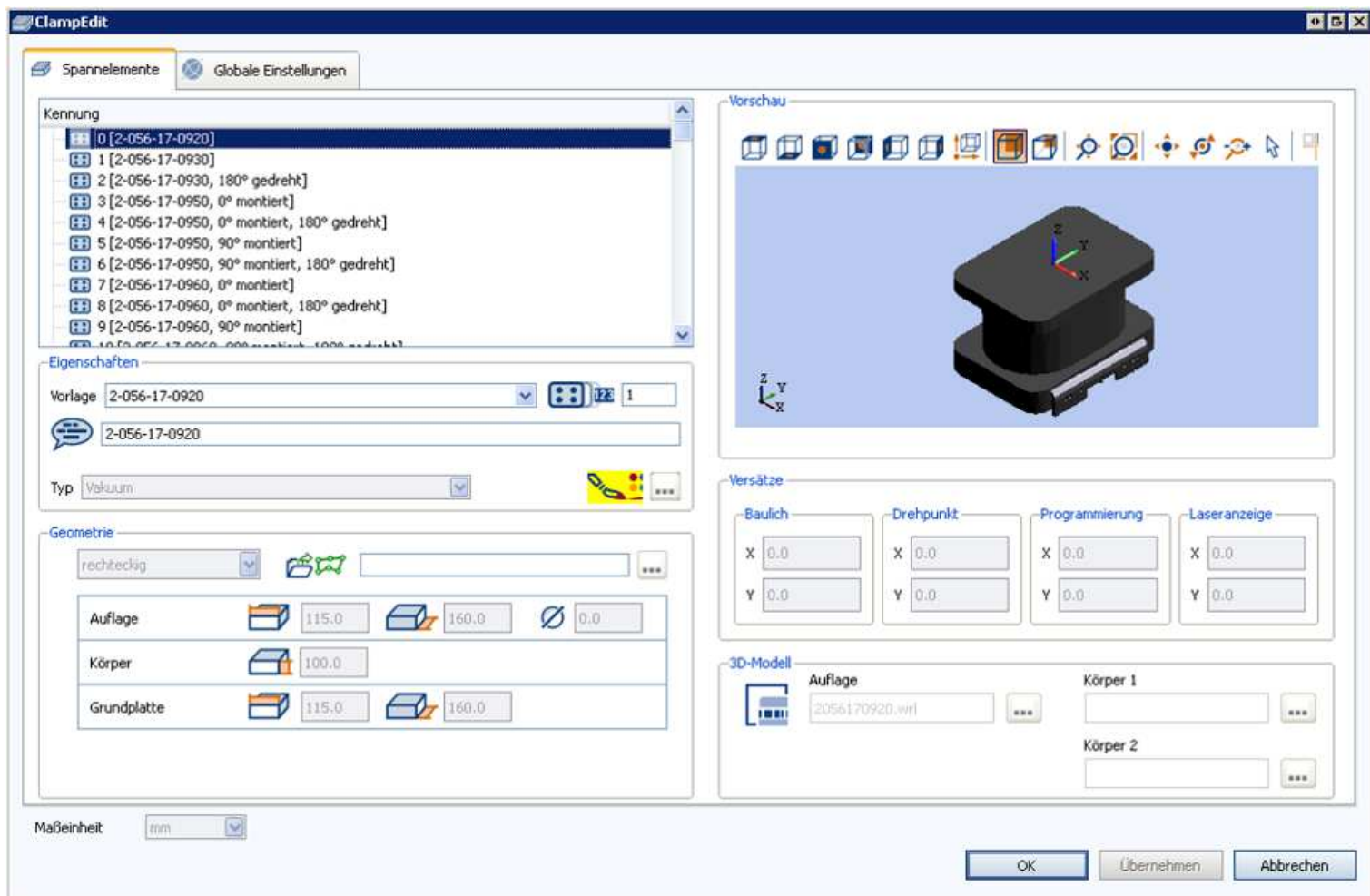


Definování upínacích prostředků

Pomocí tohoto programu se zobrazují a upravují definice již vytvořených upínacích prvků a vytvářejí se nové upínací prvky. Kromě toho se zobrazí obecná základní nastavení, která se týkají upínacích prvků.



Výběr

Aplikace se spustí pomocí položky nabídky systému woodWOP **Nástroje > Další aplikace > Program ClampEdit**



Clamp Edit

Parametry jsou spravovány ve 2 sadách parametrů:

- Upínací prvky
- Globální nastavení

Upínací prvky

Upínací prvky se definují pomocí těchto kritérií:

- Vlastnosti
- Geometrie

- Náhled
- Osazení
- 3D modely

Vytvoření nového upínacího prvku

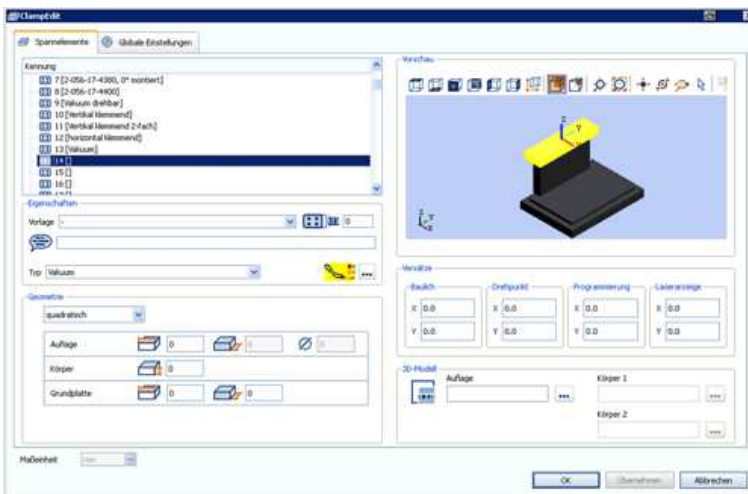
- bez šablony
- pomocí šablony
- na disketu



Upozornění

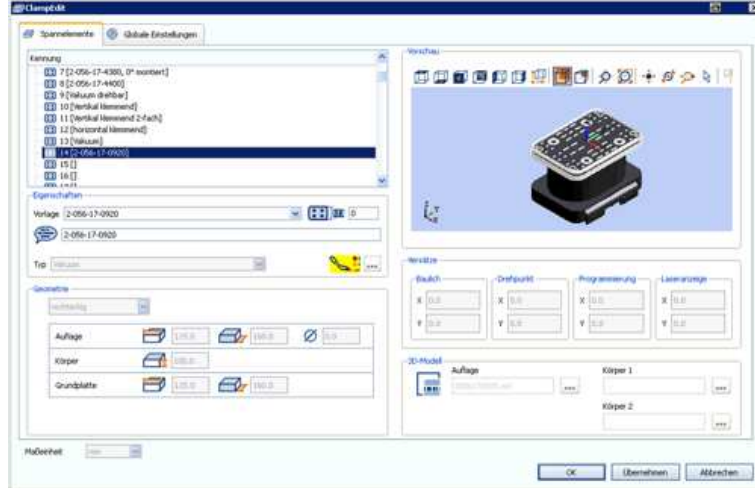
Volbou šablony nelze změnit příslušné hodnoty.

Metoda



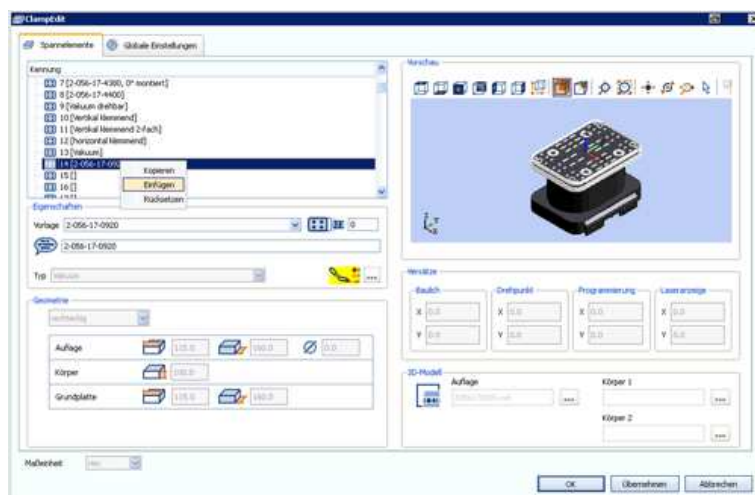
bez šablony

- Zvolte požadovanou „Identifikaci“
- Zadejte Vlastnosti „Komentář“
- Zvolte Vlastnosti „Typ“
- Zvolte Vlastnosti „Geometrie“ a je-li třeba, zadejte „Osazení“ a „3D model“



pomoci šablony

- Zvolte požadovanou „Identifikaci“
- Zvolte Vlastnosti „Šablona“
 - Všechny hodnoty jsou po výběru předběžně obsazeny
- Vlastnosti „Šablona“ nastavte na „-“
 - Všechny hodnoty lze změnit
- Změňte Vlastnosti „Komentář“
- Zvolte Vlastnosti „Typ“
- Zvolte Vlastnosti „Geometrie“ a je-li třeba, zadejte „Osazení“ a „3D model“



na disketu

- Pravým tlačítkem myši zvolte podobný upínací prvek
 - Proveďte funkci „Kopírovat“
- Požadovanou identifikaci zvolte pravým tlačítkem myši
 - Proveďte funkci „Vložit“
- Vlastnosti „Šablona“ nastavte na „-“
 - Všechny hodnoty lze změnit
- Změňte Vlastnosti „Komentář“
- Zvolte Vlastnosti „Typ“
- Zvolte Vlastnosti „Geometrie“ a je-li třeba, zadejte „Osazení“ a „3D model“

Vlastnosti

Eigenschaften

Vorlage -  



Typ Vakuum  

Vlastnosti popisují upínací prvek pomocí parametrů:

- Šablona
- Počet
- Komentář
- Typ
- Barva

Šablona

Chcete-li vytvořit nový upínací prvek, zvolte v rozbalovací nabídce řádek **Žádná šablona** (označený čárkou). Níže uvedené parametry tak lze zadat podle vlastností nového upínacího prvku.

Vorlage - 



Upozornění

U předdefinovaných upínacích prvků nelze parametry již změnit.

Počet

Údaj, kolik upínacích prvků tohoto typu je k dispozici.






Upozornění

Tento záznam se vyhodnotí při generování návrhu přísavného zařízení.

Komentář


Volně zadané informace k upínacímu prvku.





Upozornění

Zde vložený komentář se zobrazí v seznamu upínacích prvků vedle identifikace

 0 [2-056-17-0920]

Typ

Popisuje funkci upínacího prvku.

Lze vybrat z těchto možností:

- **Vakuum**

např.: 2-056-17-0930

Základna: 2056170930.wrl



V závislosti na typu upínacího prvku jsou v **Parametrech upínacích prvků** aktivní tyto parametry:

- Poloha
- Identifikace
- Úhel uložení

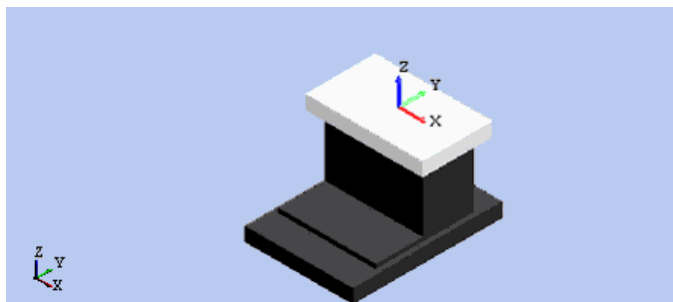
	Position	Kenning	Winkel Auflage
150	0	0	
450	0	0	

- **Otočný vakuový**

např.: 2-056-17-0980

Základna: 2056170980.wrl

Těleso 1: 2056170980_1.wrl



V závislosti na typu upínacího prvku jsou v **Parametrech upínacích prvků** aktivní tyto parametry:

- Poloha
- Identifikace
- Úhel uložení

	Position	Kenning	Winkel Auflage
150	0	0	
450	0	0	

- **S vertikálním upnutím**

např.: 2-056-17-3130

Základna: 2056173130.wrl

Těleso 1: 2056173130_1.wrl



Pokud je zaškrťovací políčko **Upnutí** v nabídce **NÁSTROJE>NASTAVENÍ>PARAMETRY** aktivováno, budou v závislosti na typu upínacího prvku v **Parametrech upínacích prvků** aktivní tyto parametry:

- Poloha
- Identifikace
- Úhel uložení
- Úhel tělesa 1
- Upnutí

Position	Kenning	Winkel Auflage	Winkel Körper 1	Klemmung
100	10	0	0.0	_BSZ
450	10	0	0.0	_BSZ

• S dvojím vertikálním upnutím

např.: 2-056-13-8770

Základna: 2056138770.wrl

Těleso 1: 2056138770_1.wrl

Těleso 2: 2056138770_2.wrl



Pokud je zaškrťovací políčko **Upnutí** v nabídce **NÁSTROJE>NASTAVENÍ>PARAMETRY** aktivováno, budou v závislosti na typu upínacího prvku v **Parametrech upínacích prvků** aktivní tyto parametry:

- Poloha
- Identifikace
- Úhel uložení
- Úhel tělesa 1
- Upnutí

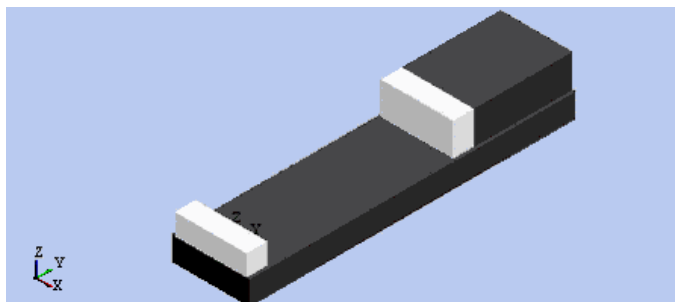
Position	Kenning	Winkel Auflage	Winkel Körper 1	Klemmung
100	10	0	0.0	_BSZ
450	10	0	0.0	_BSZ

• S horizontálním upnutím

např.: 2-056-13-3914

Základna: 2056133914.wrl

Těleso 1: 2056133914_1.wrl



Pokud je zaškrťovací políčko **Upnutí** v nabídce **NÁSTROJE>NASTAVENÍ>PARAMETRY** aktivováno, budou v závislosti na typu upínacího prvku v **Parametrech upínacích prvků** aktivní tyto parametry:

- Poloha
- Identifikace
- Úhel uložení

- Upnutí

	Position	Kenning	Winkel Auflage	Winkel Körper 1	Klemmung
100	12	0			_BSZ
450	12	0			_BSZ

Barva



Zobrazí plochu upínacího prvku ve zvolené barvě.



Upozornění

Barevné znázornění se zobrazí pouze u upínacích prvků, které jsou definovány bez šablony.

Parametr **3D model základna** musí být prázdný.

Geometrie

Geometrie

rechteckig

Auflage		115.0		160.0		0.0
Körper		100.0				
Grundplatte		115.0		160.0		
Dichtungsfeder		0.0		0.0		

Geometrie definuje rozměry upínacího prvku pomocí parametrů:

- Základní tvar
- Opěra
- Těleso
- Podkladová destička
- Těsnicí pružina
 - K dispozici pouze u položky **Nastavení druhu stolu „Mřížkový stůl“** .

Základní tvar

rechteckig

rechteckig

quadratisch

rund

rechteckig

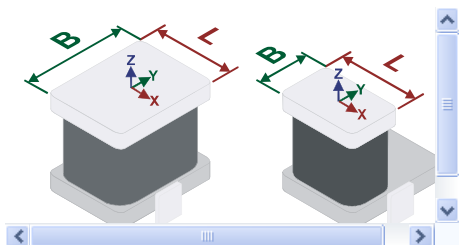
dreieckig

Podle zvoleného základního tvaru se aktivují potřebné parametry.

Jsou k dispozici tyto základní tvary:

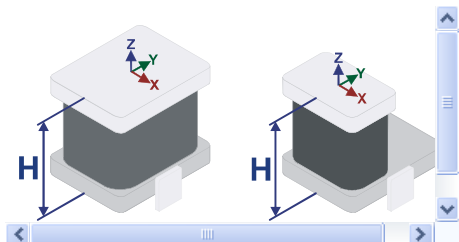
- čtvercové
- kulatý
- pravoúhlý
- Trojúhelníkový

Opěra



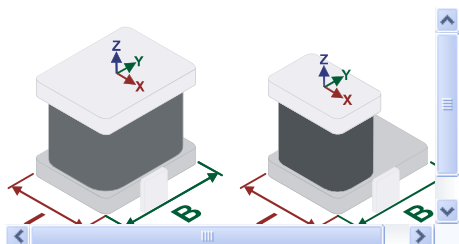
Zadání délky (ve směru osy X) a šířky (ve směru osy Y) nebo průměru základny upínacího prvku.

Těleso



Zadání výšky upínacího prvku

Podkladová destička



Zadání délky (ve směru osy X) a šířky (ve směru osy Y) podkladové destičky upínacího prvku.

Těsnicí pružina

Zadání délky (ve směru osy X) a šířky (ve směru osy Y) těsnicí pružiny.

Náhled

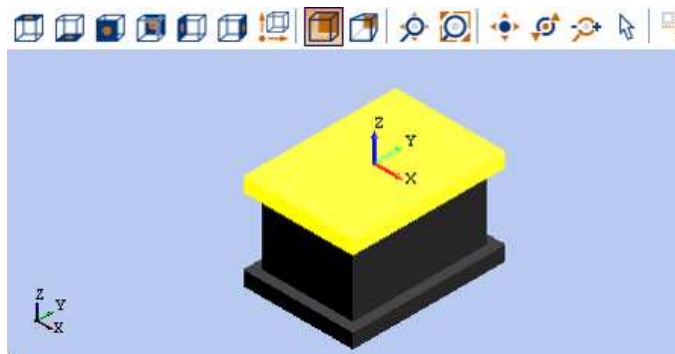
Náhled

3D náhled upínacího prvku. Zobrazení náhledu upínacího prvku lze změnit jak na panelu nástrojů tak v systému woodWOP.



Upozornění

Pokud u vlastností nebyla vybrána žádná šablona pro 3D model, vygeneruje se pro upínací prvek standardizovaný náhled.



Osazení

Versätze

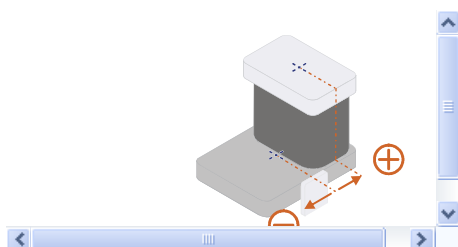
Baulich	Drehpunkt	Programmierung	Laseranzeige
X 0.0 Y 0.0	X 0.0 Y 0.0	X 0.0 Y 0.0	X 0.0 Y 0.0

K vizualizaci a výpočtu poloh je třeba u asymetricky konstruovaných upínacích prvků zadat rozměry osazení.

Níže uvedená osazení mohou být uvedena ve směru osy X/Y:

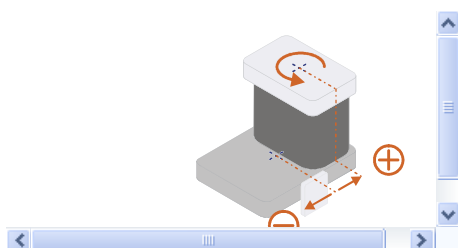
- Konstrukční
- Bod otáčení
- Programování
- Laserový ukazatel

Konstrukční



Přesazení středu opěry upínacího prvku vůči středu podkladové destičky

Bod otáčení



Osazení otočné základny upínacího prvku proti bodu otáčení v podkladové destičce

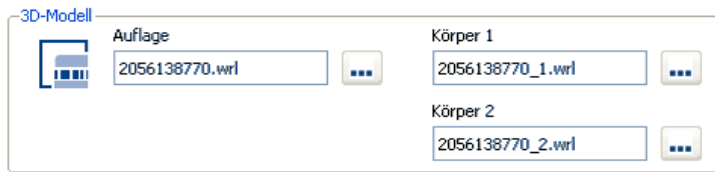
Programování

Osazení upínacího prostředku při polohování v systému woodWOP. Bod vložení upínacího prostředku se určuje ze zadané souřadnice X a Y v systému woodWOP + osazení v ose X a Y.

Laserový ukazatel

Osazení u ukazatele polohy pomocí laseru nebo světelných diod. Toto osazení není v systému woodWOP viditelné.

3D model



3D modely se skládají až ze 3 částí:

- Opěra
- Těleso 1
- Těleso 2

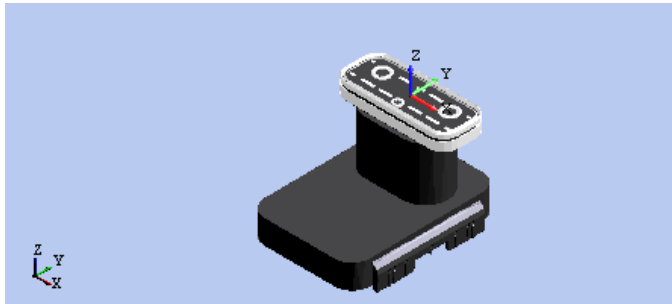


Upozornění

3D modely jsou předdefinovány. V závislosti na volbě jsou v systému woodWOP u upínacích prostředků aktivní vhodné parametry.

- Vakuum

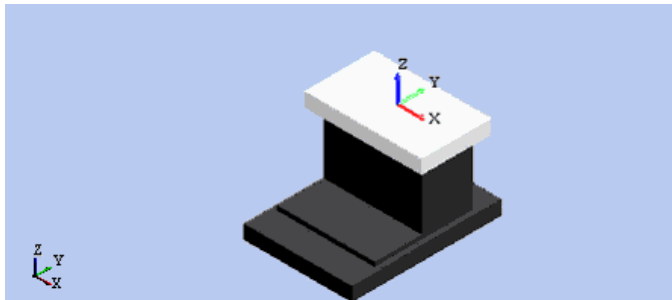
Základna: <NAME>.wrl



- Otočný vakuový

Základna: <NAME>.wrl

Těleso 1: <NAME>_1.wrl



- S vertikálním upnutím

Základna: <NAME>.wrl

Těleso 1: <NAME>_1.wrl



- S dvojím vertikálním upnutím

Základna: <NAME>.wrl

Těleso 1: <NAME>_1.wrl

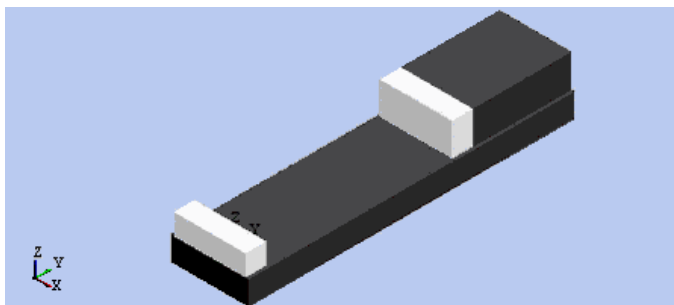
Těleso 2: <NAME>_2.wrl



- S horizontálním upnutím

Základna: <NAME>.wrl

Těleso 1: <NAME>_1.wrl



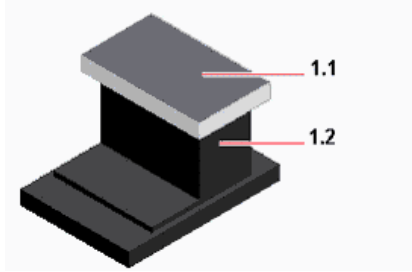
Opěra



- 1.1 Základna

Základna popisuje těleso, proti kterému nebo na kterém je upnutý obráběný dílec.

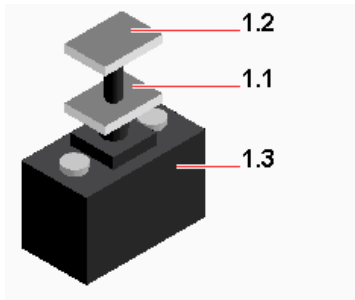
Těleso 1



- 1.1 Základna
- 1.2 Těleso 1

Těleso 1 je pohyblivé a drží základnu, na níž je obráběný dílec upnutý, nebo tlačí obráběný dílec proti základně.

Těleso 2



- 1.1 Základna
- 1.2 Těleso 1
- 1.3 Těleso 2

Těleso 2 je spojeno se stolem stroje a nese základnu a těleso 1.

Globální nastavení

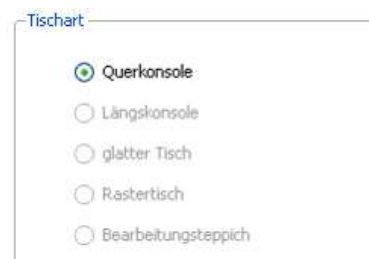
Globální nastavení se definují pomocí:

- Druh stolu
- Kolizní vzdálenost upínacích prvků
- Parametry konzoly

Druh stolu

Druh stolu

Provedení stolu stroje



- **Příčná konzola**
 - Konzoly jsou vyrovnány ve směru osy Y
- **Podélná konzola**
 - Konzoly jsou vyrovnány ve směru osy X

- **Hladký stůl**

- Povrch stolu je rovná, průběžná plocha

- **Mřížkový stůl**

- Povrch stolu je rovná plocha, která je v pravidelných odstupech přerušena drážkami. Drážky jsou vzájemně uspořádány v úhlu 90 stupňů ve směru os X a Y.

- **Podložka pro obrábění**

- Povrch stolu tvoří pás. Pomocí tohoto pásu se obráběný dílec přisaje a přepraví.



Upozornění

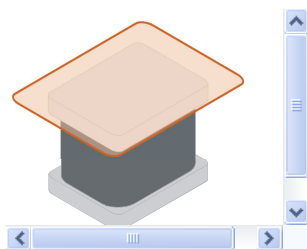
Druh stolu nelze změnit. Údaje závisí na konstrukci stroje. Podle druhu stolu jsou aktivovány příslušné parametry.

Kolizní vzdálenost upínacích prvků

Kolizní vzdálenost upínacích prvků

Bezpečnostní vzdálenost okolo upínacího prvku. Tato vzdálenost se zohledňuje v návrhu přísavného zařízení. Je znázorněna jako čárkovaná čára kolem upínacího prvku.

Kolizní vzdálenost zvolte tak, aby použité nástroje nepoškodily upínací prvek nebo aby s ním nekolidovaly.



Nebezpečí

Po dokončení návrhu přísavného zařízení můžete v systému woodWOP upínací prvky posunout ve směru osy X/Y.

- Dodržujte dostatečnou bezpečnostní vzdálenost od použitých nástrojů.

Parametry konzoly

Parametry konzoly

Konsolendaten

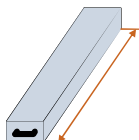
	<input type="text" value="1400"/>		<input type="text" value="120"/>
 XY	<input type="text" value="0"/>		<input type="text" value="10"/>
	<input type="text" value="Konsole_Weeke.wrl"/>		

Data konzol definují rozměry konzol prostřednictvím parametrů:

- Délka
- Šířka
- osazení
- Kolizní vzdálenost
- 3D model

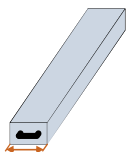
Délka

Délka konzoly v podélném směru konzoly



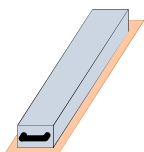
Šířka

Šířka konzoly v příčném směru konzoly



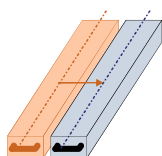
Kolizní vzdálenost

Bezpečnostní vzdálenost na obou stranách konzoly



osazení

Osazení konzoly na stroji v obsazení místa (obsazení PC85). Bod vložení konzoly se určuje automaticky ze zadané polohy + osazení.



3D model

Pomocí tlačítka se vybere soubor s 3D modelem (*.wrl) pro vizualizaci konzoly





Upozornění

Tato volba je nutná pouze u **neautomatických konzolových stolů** . V opačném případě se zobrazí šablona z parametrů stroje.